

almaquote

Die universelle Software für die Angebotserstellung für Blechteile und mechanisches Schweißen

Almaquote ermöglicht über eine intuitive grafische Benutzeroberfläche die Erstellung von einfachen und komplexen Angeboten. Die Software richtet sich an Zulieferer für Blechteile, die sehr schnell auf Preisfragen reagieren müssen, und an Hersteller, die nach individuellen Funktionen bzw. maßgeschneiderten Anwendungen suchen.

Schnelle und genaue Erstellung von Angeboten

Almaquote ermöglicht das rasche Erstellen von Angeboten anhand einiger weniger Merkmale der zu schneidenden Teile sowie die präzise Berechnung aller notwendigen Schritte für ihre Herstellung und Lieferung. Die Geometrie von 2D-Teilen kann anhand einer DXF-Datei oder eines parametrisierten Modells geplant bzw. definiert werden; bei Rohren oder Profilen ist ein Import aus einer 3D-CAD-Datei möglich. Es können Angebote für Einzelteile, Teilegruppen und – dank des assembly2cam-Moduls – auch für ganze 3D-Baugruppen erstellt werden.

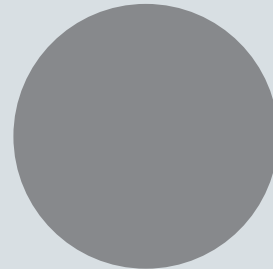
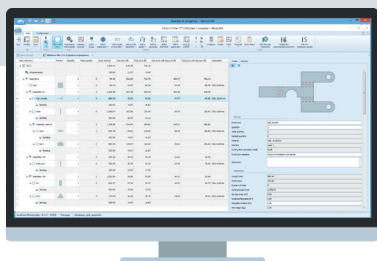
Die Anwendung lässt sich auf verschiedenen Ebenen individuell anpassen: Festlegung neuer Arbeitsgänge, Ergänzung/Änderung von Parametern oder Formeln für die Kostenberechnung, Erstellung von Dokumenten und Ausgabeberichten. Die Almaquote-Sequenz zur Angebotserstellung kann ebenfalls angepasst werden, z. B. durch die Hinzufügung einer Freigabephase. Des Weiteren besteht die Möglichkeit zur Benutzerverwaltung.

Die Listen und Einzelheiten der Fertigungsschritte können über die Angebotserstellung hinaus auch als Grundlage für ein komplettes Produktionsprogramm genutzt werden.

Sobald ein Angebot angenommen wurde, können alle produktionsrelevanten Informationen über die Schnittstellen zu den vorhandenen CAPM- und ERP-Systemen exportiert werden.

Bei Kunden, die die Almacam-Software nutzen, führt die Annahme eines Angebots unmittelbar zum Produktionsstart.

Darüber hinaus erhalten Almaquote-Benutzer Zugang zu Webquote, einem neuen Webservice, der almaQuote automatisch mit Daten versorgt. webQuote ermöglicht es, den Austausch zwischen Auftraggebern und Zulieferern zu zentralisieren und zu vereinfachen und automatisiert gleichzeitig die Erstellung und Bearbeitung von Angeboten.



➔ Vorteile und Nutzen

- ✓ Lösung sowohl für einfache Angebote als auch für komplexe Preiskalkulationen
- ✓ Zahlreiche Möglichkeiten zur individuellen Abstimmung auf die Kundenbedürfnisse
- ✓ Mehrwert durch die langjährige Erfahrung von Alma in der Blechbearbeitung:
 - präzise und automatische Berechnung der Schneidezeiten,
 - Berechnung der Materialkosten anhand der Alma-Schachtelalgorithmen
 - Berechnung der Zeiten für andere Fertigungsschritte (z. B. Schweißen, Biegen, Bohren)
- ✓ Anzeige der Daten des Angebots auf einen Blick
- ✓ Verwaltung von mehrstufigen Stücklisten mit den dazugehörigen Vorgängen
- ✓ Verwaltung regelrechter Produktionsprogramme zur zukünftigen Wiederverwendung
- ✓ Grafische Analysetools für Schlüssel-daten zu den Angeboten
- ✓ Zugriff auf den Webquote-Service, der die Verwaltung der Angebotsanfragen zwischen Auftraggebern und Zulieferern ermöglicht und den Austausch erleichtert
- ✓ Direkter Anschluss an das Importmodul für CAD-Baugruppen assembly2cam
- ✓ Einfache Integration mit CAM-, CAD-, PPS-, ERP-Systemen

ALMA ASCO Bremen
Fahrenheitstrasse 7 D-28359 Bremen
Tel. +49 421 20263 0 - info@almaasco.de

ALMA ASCO Blaubeuren
Bahnhofstrasse 8 D-89143 Blaubeuren
Tel. +49 7344 9179 0 - info@almaasco.de

alma asco

www.almaasco.de

Materialberechnungen auf der Grundlage des Gewichts des umgebenden Rechtecks jedes Teils des Angebots oder auf der Grundlage von mit Alma-Schachtelalgorithmen durchgeführten Verschachtelungen

Möglichkeit der sehr feinen Anpassung von Angeboten durch Einstellung von Gewinnspannen und Rabattsätzen

Mögliche Modellierung des Angebots als mehrstufige Stückliste

Erstellung von Angeboten nach einem sequenziellen Prozess: Erstellung, Fertigstellung (optionaler Schritt), Übermittlung und Abschluss

Mögliche Bearbeitung und Anpassung der ausgegebenen Dokumente und Berichte

Mögliche Bearbeitung und Anpassung der ausgegebenen Dokumente und Berichte

